

## GIPIX

Artificial Stone Resin

## چیپیکس



- مناسب برای محصولات گچی و... با حفظ کارایی طولانی مدت

- کاهش نسبت آب به سیمان و کاهش میزان نفوذپذیری بتن و ملات

- افزایش‌دهنده زمان باز کردن قالب‌ها

- افزایش‌دهنده مقاومت سنگ مصنوعی در سنین اولیه

ASTM C1017-Type II / ASTM C494-Type G / ACI 212.3r-16 / ISIRI 2930

رزین سنگ مصنوعی چیپیکس GIPIX، محصولی کارا و مفید جهت تولید سنگ مصنوعی، سمنت پلاست، موزاییک پلیمری و... است. این محصول که در خانواده نسل سوم کاهنده‌های آب قرار دارد، با کاهندگی آب بسیار بالا، در طولانی مدت باعث افزایش مقاومت خمشی و فشاری بتن می‌شود. این محصول، خاصیت پرکنندگی ملات را افزایش داده و در نتیجه، محصولات به صورت متراکم‌تر و با کیفیت‌تر تولید می‌شود.

## کاربردها

APPLICATION

- تولید بتن و ملات با نسبت آب به سیمان کم
- مورد استفاده جهت تولید بتن‌های پیش‌ساخته
- مفید برای تولید انواع سنگ مصنوعی، سنگ‌های آنتیک و نما
- ساخت موزاییک پلیمری، با درصد جذب آب پایین
- مفید جهت تولید بتن اکسپوز
- پرکنندگی بتن و ملات
- تولید دیوارپوش و کفپوش و بیره‌ای
- مناسب و کاربردی جهت تولید گچ‌های پلیمری

میزان مصرف رزین سنگ مصنوعی چیپیکس GIPIX با توجه به فاکتورهای کاهندگی آب، مقاومت و روانی بتن محاسبه می‌شود، اما بهترین مقدار مصرف این ماده، در بازه‌ی ۰/۱٪ تا ۰/۹٪ وزن سیمان است.

البته باید در نظر داشته باشید بازه مصرفی این ماده با توجه به نوع مصالح ممکن است متغیر باشد؛ برای مثال در صورتی که سنگدانه‌های به کار رفته در بتن گردگوشه باشند، میزان مصرف تا حد زیادی کاهش می‌یابد و در مقابل در صورتی که در ملات یا بتن تولیدی از سیمان سفید استفاده شده باشد، میزان مصرف افزایش پیدا می‌کند.

## مقدار مصرف

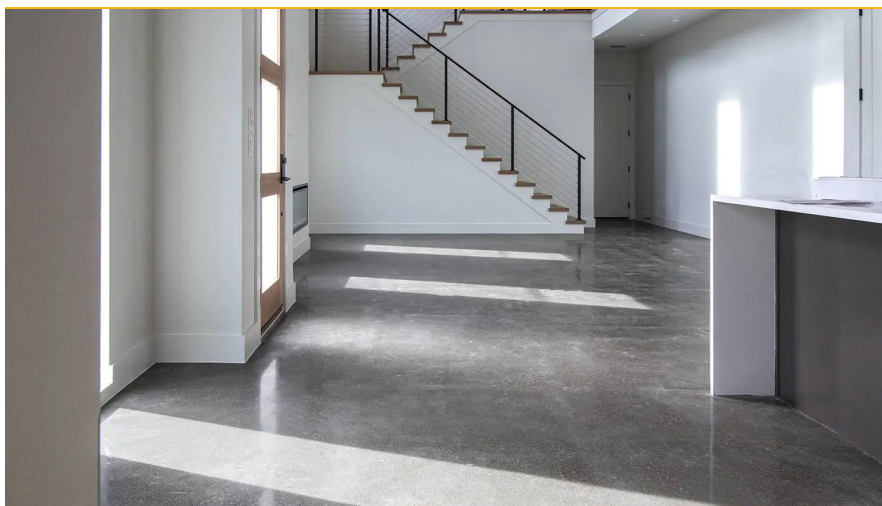
DOSAGE

این محصول که مورد استفاده تولیدکنندگان سنگ مصنوعی و... قرار می‌گیرد، باید به شیوه‌ای خاص استفاده شود. برای استفاده از رزین سنگ مصنوعی چیپیکس، لازم است رزین سنگ مصنوعی را با آب مخلوط کرده و بعد از سیمان به مخلوط بتنی خود اضافه نمایید. در این صورت، میزان آب ملات کاهش خواهد یافت. پس توجه داشته باشید که نباید به ملات آب بیشتری اضافه کنید؛ چرا که اضافه شدن آب بیشتر، باعث آب‌انداختگی و جداسدگی ملات می‌شود.

## روش مصرف

USAGE

- بالابرنده میزان مقاومت بتن تا ۴۵٪ نسبت به بتن معمولی و در روانی یکسان
- کاهش‌دهنده میزان آب مصرفی ملات تا ۴۰٪
- امکان استفاده همزمان با افزودنی‌هایی چون میکروسیلیس، خاکستر بادی و سایر مواد پوزولانی
- سرعت بخشیدن به زمان گیرش بتن و ملات در شرایط آب و هوایی سرد
- امکان باز کردن سریع‌تر قالب‌ها
- افزایش‌دهنده میزان مقاومت اولیه بتن و ملات
- مقدار مصرف پایین، همراه با قدرت بالا
- براق‌کننده موزاییک و سمنت پلاست
- افزایش‌دهنده میزان دوام تولیدات سنگ مصنوعی، موزاییک و...



### جیبیکس مناسب چه افراد و پروژه‌هایی

است؟

جیبیکس محصولی کاراست و برای تمام تولیدکنندگانی که به تولید محصولات پیش‌ساخته می‌پردازند، مناسب است.

این محصول برای تولیدکنندگان تمام محصولات پیش‌ساخته‌ی پایه سیمان یا گچ که به صورت ریخته‌گری قالب‌گیری می‌شوند، مفید و کاربردی است.

### اطلاعات محصول

PRODUCT INFO

بنیان شیمیایی	پلی کربوکسیلات اتر
بسته‌بندی	گالن ۲۰ کیلوگرمی / مخزن ۱۱۰۰ کیلوگرمی
نوع و رنگ	مایع / بی‌رنگ و شفاف، زرد شفاف
وزن مخصوص	۱/۱۸±۰/۰۵ گرم بر سانتی‌متر مکعب
PH	۷±۲
یون کلراید	ندارد
تاریخ انقضا	یکسال در بسته‌بندی اولیه
نگهداری	۲+ تا ۳۵+ درجه سانتی‌گراد / در شرایط خشک و دور از تابش مستقیم خورشید

### ایمنی

SAFTEY

- این ماده برای سلامت انسان و محیط زیست خطرساز نیست، اما نباید به هیچ عنوان بلعیده شود یا با چشم تماس داشته باشد.
- در صورت برخورد اتفاقی با پوست یا چشم، باید فوراً محل برخورد با آب شیرین فراوان شسته شود.
- در صورت بلعیدن، فوراً به پزشک مراجعه شود.
- لطفاً به برگه اطلاعات ایمنی (MSDS) مراجعه شود.
- این ماده آتش‌زا نیست.