

مکمل بتن

پلاس

PLUS

SILICA FUME GEL



- مناسب برای تولید بتن‌های بادوام با کارایی بالا

- بتن‌ریزی در مناطق حاشیه خلیج فارس

- بتن‌ریزی سازه‌های هیدرولیکی

- بهبود رئولوژی و خواص آب‌بندی و دوامی بتن

ASTM C1202 / BS 122-1881 / ISIRI 2930 / BS EN 8-12390

مکمل بتن پلاس PLUS بهبودبخش خواص رئولوژیک بتن در حالت خمیری و ارتقا دهنده کیفیت بتن سخت شده است. در فرمول این محصول، از ابر روان کننده بتن بر پایه پلی کربوکسیلات اتر استفاده شده که باعث کاهش مقدار آب به سیمان و در نتیجه، افزایش مقاومت بتن می‌شود. پودر سیلیکا فیوم نیز باعث افزایش تراکم در بتن می‌گردد. وجود میکروسیلیس در این محصول باعث می‌شود یون‌های مخرب کلر و سولفات نتوانند به داخل بتن نفوذ کنند. حضور الیاف پلی پروپیلن نیز در محصول مکمل بتن پلاس PLUS، باعث جلوگیری از ایجاد ترک‌های مویی در بتن شده و مقاومت بتن را در برابر ضربه و سایش بالا می‌برد.

شرح محصول

DESCRIPTION

کاربردها

APPLICATION

- تولید بتن‌های با دوام بالا و نفوذناپذیر
- تولید بتن پر مقاومت و در معرض سایش
- تولید بتن در هوای گرم
- حمل بتن در مسیرهای طولانی، به ویژه در فصل گرم
- بتن‌ریزی سازه‌های آبی حاشیه خلیج فارس
- ساخت بتن پل‌ها، اسکله‌ها، مخازن، تصفیه‌خانه‌ها و سایر سازه‌های هیدرولیکی و دریایی
- ساخت مقاطع نازک بتنی
- تولید موزاییک پلیمری، سمنت پلاست و سنگ مصنوعی
- تولید بتن‌های مقاوم در برابر انفجار و تشعشعات هسته‌ای
- کفسازی صنعتی و کفسازی رمپ باند و آپرون فرودگاه
- بتن‌ریزی در مناطق تحت مجاورت یون‌های مخرب سولفات و کلر

مزایا

ADVANTAGES

- کاهش نسبت آب به سیمان در بتن
- بهبود رئولوژی و پمپ‌پذیری بتن
- افزایش مقاومت سایشی و فشاری بتن
- کاهش پدیده واکنش قلیایی سنگدانه‌ها (AAR)
- افزایش زمان گیرش بتن
- ایجاد سطح صاف و صیقلی در بتن‌های اکسپوز
- اقتصادی شدن طرح‌های بتن در شرایطی که بتن در معرض ضربه و بارهای دینامیکی، حمله سولفات‌ها و کلرایدها قرار می‌گیرد.

مقدار مصرف

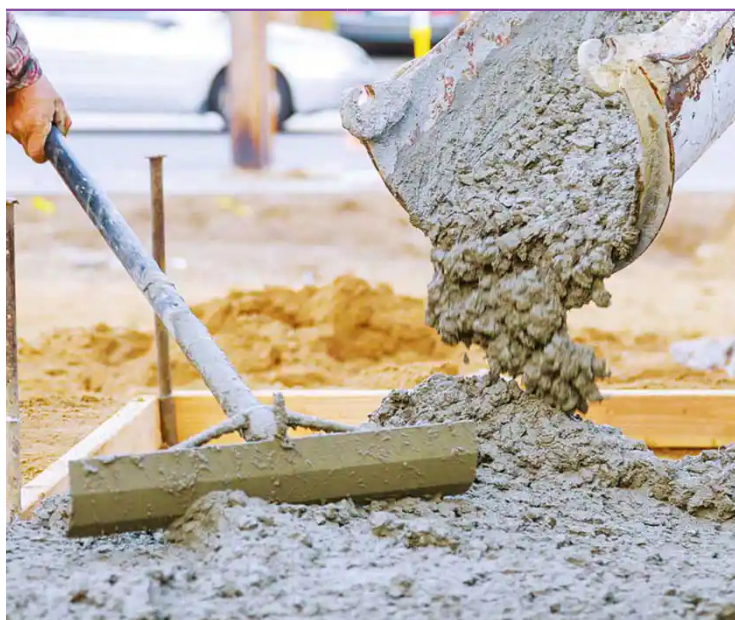
DOSAGE

مقدار دقیق مصرف مکمل بتن پلاس PLUS از طریق آزمایش‌های کارگاهی مشخص می‌شود. این مقدار می‌تواند در محدوده ۳ تا ۶ درصد وزن مواد سیمانی مصرفی باشد. این میزان مصرف صرفاً بازه مصرف پیشنهادی از این محصول است. بدیهی است در صورت نیاز به تولید بتن‌های خاص و ویژه، میزان مصرف متغیر خواهد بود. در صورت نیاز به تغییر میزان مصرف یا راهنمایی جهت تولید بتن‌های خاص، حتماً با واحد فنی رامکا تماس حاصل فرمایید.

روش مصرف

USAGE

مکمل بتن پلاس را می‌توان به دو صورت به بتن اضافه نمود:
- پس از اختلاط کامل تمام اجزای سازنده بتن به مخلوط اضافه شود و عمل اختلاط تا زمان همگن شدن بتن ادامه یابد. این کار هم می‌تواند در بچینگ و هم در محل پروژه به تراک میکسر انجام گیرد.
- حین تولید بتن، با کل آب اختلاط بتن یا بخشی از آن مخلوط شده و به مخلوط بتنی اضافه شود.



پلاس مناسب چه افراد و پروژه‌هایی است؟

مکمل بتن برای پروژه‌های بتنی حاشیه خلیج فارس بسیار مناسب است، چرا که مقاومت بتن را در برابر یون‌های مخرب منطقه بالا برده و نفوذپذیری بتن را نیز کاهش می‌دهد. همچنین طراحان و مهندسانی که به دنبال افزایش کیفیت بتن خود در پروژه هستند، می‌توانند از این محصول در محل پروژه خود به تراک میکسر اضافه نمایند تا کیفیت بتن خریداری شده و در واقع ضریب اطمینان کار را بالا ببرند. به طور کلی این محصول با داشتن ابر روان کننده بتن و همچنین مواد پوزولانی (مکمل سیمان)، می‌تواند به عنوان یک محصول اقتصادی و اثرگذار در پروژه‌های بتنی خاص ایفای نقش کند.

اطلاعات محصول

PRODUCT INFO

بنیان شیمیایی	پلی کربوکسیلات اتر، دوده‌ی سلیسی (Silica Fume)
بسته‌بندی	سطل ۲۵ کیلوگرمی
رنگ	خاکستری
وزن مخصوص	۱/۴۵±۰/۰۵ گرم بر سانتی‌متر مکعب
حالت فیزیکی	ژل غلیظ
یون کلراید	ندارد
تاریخ انقضا	یکسال پس از تولید در بسته‌بندی اولیه
نگهداری	۱۰+ تا ۳۰+ درجه سانتی‌گراد / در شرایط خشک و دور از تابش مستقیم خورشید

ایمنی

SAFTEY

- این ماده برای سلامت انسان و محیط زیست خطرساز نیست، اما نباید به هیچ عنوان بلعیده شود یا با چشم تماس داشته باشد.
- در صورت برخورد اتفاقی با پوست یا چشم، باید فوراً محل برخورد با آب شیرین فراوان شسته شود.
- این ماده آتش‌زا نیست.